

Cuffie Sonis®1

Verde Extra Visibilità / AEB010-0B1-B00



DESCRIZIONE

La gamma Sonis® è stata progettata con 4 colori per una facile identificazione della protezione in base agli SNR. I materiali sono stati scelti sia per prestazioni che per il comfort per periodi prolungati di utilizzo, il design assicura un piccolo numero di componenti chiave per una facile manutenzione.

Le cuffie Sonis®1 offrono una bassa attenuazione.

OPZIONI

Grigio Scuro / Verde (AEB010-0AY-800)

Verde Extra Visibilità (AEB010-0B1-B00)

Bianco / Verde (AEB010-0A1-R01)

STANDARD DI SICUREZZA

EN 352-1



SPECIFICHE



Montaggio
Archetto

Materiale Coppa
Realizzato in ABS.

Regolabile
Sì



BSI Kitemark
Sì



Riciclabile
Sì

Materiale Archetto
Tessuto imbottito



SNR
27 dB

Materiale Archetto
TPE

Igiene
Kit d'igiene



JSPCheck
Sì



Peso del Prodotto
223g

CARATTERISTICHE



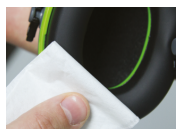
Performance

La gamma di cuffie anti-rumore Sonis™ è stata progettata dal dipartimento di Ricerca e Sviluppo di JSP. Collaborando con un importante impianto di ricerca nel settore dell'ingegneria acustica nel Regno Unito, JSP ha sviluppato un range di prodotti per la protezione dell'udito che raggiunge un indice di protezione invidiabile pari a 37 SNR.



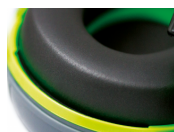
Personalizzazione

Le coppe delle cuffie Sonis® possono essere prodotte di una specifica colorazione su richiesta per soddisfare le esigenze aziendali. Si può, inoltre, stampare il logo aziendale per un miglior riconoscimento del brand e per prevenire eventuali furti. Si richiede una quantità di ordine minimo (MOQ).



Igienico

L'archetto è realizzato in TPE, per facilitare la pulizia. I cuscinetti sono facili da sostituire. Kit d'igiene disponibili per ogni modello.



Comfort

La fascia pressofusa è provvista di una zona centrale con fori per la ventilazione. L'archetto temporale e la qualità dei cuscinetti concorrono a fornire pressione sulle tempie e comfort ottimali, garantendo la protezione indicata.



Attacchi Metallici Regolabili

Per facilitare la distribuzione uniforme della pressione, chi lo indossa può inclinare e regolare la posizione del padiglione auricolare per un comfort e una vestibilità ottimali.



Opzione visibilità extra

La gamma Sonis™ è disponibile con coppe ad alta visibilità ed una fascia riflettente per ulteriore protezione in caso di scarsa luminosità.

LOGO

☒ Laterale

RANGE

sonis 1

VIDEO

- www.youtube.com/watch?v=lwV07zfa1Z4
- www.youtube.com/watch?v=AycQ2vqifWE

DOWNLOAD

- [Immagini Scaricabili \(ZIP\)](#)
- [doc-sonis1-over-the-head-ear-muff.pdf \(PDF\)](#)



JSP Limited, Worsham Mill, Minster Lovell, Oxford OX29 0TA, England.

Tel: +44 (0)1993 826050 / Fax: +44 (0)1993 824411 / Email: sales@jsp-safety.com / Web: www.jsp-safety.com

Do Not Publish without written permission from JSP Limited. Contact copyright@jsp-safety.com. Information correct in the United Kingdom at date of issue and may be subject to change. Any third-party machine and automated translations processed by users may have inaccuracies and should not be relied upon.

Page 2 of 2 / Issued 9 Jan 2026 / Copyright 2018 - 2026. JSP Limited. All Rights Reserved.

