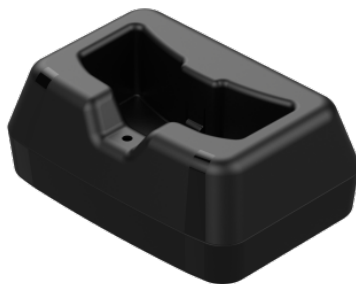


SPECYFIKACJA TECHNICZNA



Stacja ładująca i zasilacz do Powercap® Infinity®

Domyślnie / CEU130-001-100



OPIS

Przechowuj urządzenie w pełni naładowane i gotowe do pracy. Zakup jako zastępczą lub dodatkową stację dokującą do ładowania urządzenia w wielu miejscach. Stacja dokująca do ładowania zawiera uniwersalny adapter umożliwiający korzystanie z urządzenia w Wielkiej Brytanii, Europie, Stanach Zjednoczonych, Australii i Nowej Zelandii.

W zestawie:

Zasilacz 1 x 6V 2,5 A
4 x adaptory wtyczek
1 x stacja ładująca

OPCJE

Domyślnie (CEU130-001-100)



JSP Limited, Worsham Mill, Minster Lovell, Oxford OX29 0TA, England.

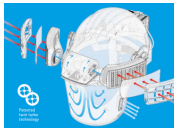
Tel: +44 (0)1993 826050 / Fax: +44 (0)1993 824411 / Email: sales@jspsafety.com / Web: www.jspsafety.com

Do Not Publish without written permission from JSP Limited. Contact copyright@jspsafety.com. Information correct in the United Kingdom at date of issue and may be subject to change. Any third-party machine and automated translations processed by users may have inaccuracies and should not be relied upon.

Page 1 of 3 / Issued 22 Nov 2024 / Copyright 2018 - 2024. JSP Limited. All Rights Reserved.



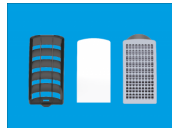
CECHY

**Doskonale osiągi Twin Turbo**

Opatentowana technologia Twin Turbo kontroluje przepływ powietrza, aby zmaksymalizować komfort użytkownika i zoptymalizować wydajność energetyczną. Diagnostyka w czasie rzeczywistym zapewnia, że silnik z dwoma wirnikami dostarcza optymalny poziom przepływu powietrza w zależności od potrzeb użytkownika oraz reguluje wlot i ciśnienie wewnętrzne dostarczając minimum 160 litrów na minutę przefiltrowanego, czystego powietrza.

**Nie ma potrzeby testu dopasowania**

PowerCap® Infinity® eliminuje potrzebę testowania dopasowania, zapewniając, że duża ilość czystego powietrza jest dostarczana do strefy oddychania, co zapewnia wysoki poziom ochrony.

**Wydajność TH3**

PowerCap® Infinity® oferuje ochronę dróg oddechowych TH3, z nominalnym współczynnikiem ochrony 500 (UK APF 40). TH3 jest najwyższą możliwą oceną w normie EN12941:1998 + A2:2008.

**Inteligentne ŚOI**

Diagnostyka w czasie rzeczywistym monitoruje system i użytkownika dwa razy na sekundę, dając użytkownikowi dokładne, dynamiczne informacje zwrotne. Momenty wysokiego zapotrzebowania na powietrze są monitorowane i zaspokajane przez ciągłe utrzymywanie dodatniego ciśnienia wewnątrz urządzenia. Informacje o stanie baterii i filtra są przekazywane za pośrednictwem wyświetlacza oraz powiadomień dźwiękowych.

**Ochrona głowy**

PowerCap® Infinity® jest zbudowany wokół super wytrzymałej skorupy ABS przemysłowego hełmu ochronnego EVO@5 Olympus®. Wyposażony w więźbę z regulacją na pokrętko Revolution® Flex, hełm został zaprojektowany w celu zmniejszenia nacisku dla idealnego dopasowania i całodziennego komfortu.

**Panaromiczny wizjer ochronny**

Wizjer klasy optycznej 1 spełnia wymogi normy EN166.B, oferując ochronę przed uderzeniami przy prędkościach do 270 mil na godzinę (testowane przy użyciu 6 mm stalowej kulki łozyskowej). Ostrona ma wymienne folie ochronne, aby przedłużyć jego żywotność.

**Filtry o dużej wydajności**

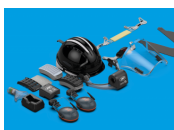
Wysokowydajne filtry HEPA w połączeniu z aerodynamicznie zoptymalizowanymi osłonami filtrów wstępnych sprawiają, że PowerCap® Infinity® dostarcza użytkownikowi 160 litrów na minutę czystego powietrza przy maksymalnej wydajności baterii. Filtry można bez wysiłku wymieniać za pomocą intuicyjnego systemu bagnetowego szybkiej wymiany.

**Ochronniki słuchu**

PowerCap® Infinity® został opracowany w celu bezproblemowej integracji z dohełmowymi ochronnikami słuchu Sonis®. Zaprojektowany przez zespół badawczo-rozwojowy JSP we współpracy z wiodącym ośrodkiem badawczym inżynierii akustycznej w Wielkiej Brytanii, seria dohełmowych ochronników słuchu Sonis® osiąga konkurencyjny SNR 36dB. Adapter hełmu i powierzchnia poduszki współpracują ze sobą, aby zapewnić optymalny nacisk i komfort.

**Przetestowane do maksimum**

Aby zoptymalizować masę, wyważenie i elementy uszczelniające, przeprowadzono setki godzin testów na bieżni dla ludzi w specjalnie zbudowanej komorze z pyłem solnym. Przeprowadzono szeroko zakrojone próby z użytkownikami, poddając PowerCap® Infinity® testom w różnych trudnych warunkach.

**Minimalna konserwacja**

PowerCap® Infinity® został opracowany jako system modułowy, co ułatwia demontaż i ponowny montaż w celu łatwego czyszczenia i konserwacji. W celu zapewnienia optymalnej wydajności PowerCap® Infinity® ważne jest, aby konserwacja

**Idealne dopasowanie do walki w środowisku zapyłonym**

Pył w miejscu pracy jest istotnym problemem. Najnowsze dane HSE (2017) pokazują, że zdiagnozowano 18,000 nowych przypadków chorób układu oddechowego związanych z pracą. Znaczna ich część była wynikiem ekspozycji na






odbywała się regularnie. Nie wymaga specjalistycznych narzędzi.

krzemionkę. Chociaż problem jest powszechnie znany, a stosowanie sprzętu ochrony dróg oddechowych jest wysokie, to często nie jest odpowiedni dla osoby lub środowiska, w którym jest używany.

GAMA



FILMY

-  youtu.be/jS1Fr-xVS1I
-  youtu.be/IMJIVCKiTdo
-  youtu.be/u7dUKX-_vAc

PLIKI DO POBRANIA

-  [Zbiór zdjęć \(ZIP\)](#)
-  [doc-powercap_infinity.pdf \(PDF\)](#)



JSP Limited. Worsham Mill. Minster Lovell. Oxford OX29 0TA. England.

Tel: +44 (0)1993 826050 / Fax: +44 (0)1993 824411 / Email: sales@jspsafety.com / Web: www.jspsafety.com

Do Not Publish without written permission from JSP Limited. Contact copyright@jspsafety.com. Information correct in the United Kingdom at date of issue and may be subject to change. Any third-party machine and automated translations processed by users may have inaccuracies and should not be relied upon.

Page 3 of 3 / Issued 22 Nov 2024 / Copyright 2018 - 2024. JSP Limited. All Rights Reserved.

