

## Base di Ricarica per Powercap® Infinity®

Default / CEU130-001-100



### DESCRIZIONE

Per mantenere l'unità carica e pronta per l'uso. Da utilizzare come sostitutiva o aggiuntiva per caricare la tua unità in più luoghi. La base di ricarica include un adattatore multiregione che permette l'uso nel Regno Unito, Europa, Stati Uniti, Australia e Nuova Zelanda.

#### Incluso:

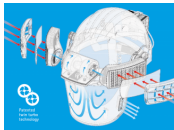
- 1 x alimentazione 6v 2.5A
- 4 spine differenti a seconda delle necessità
- 1 x Base di ricarica della batteria

### OPZIONI

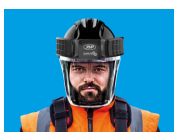
**Default (CEU130-001-100)**



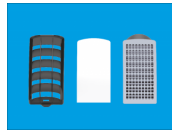
## CARATTERISTICHE

**Potente Twin Turbo**

La tecnologia brevettata Twin Turbo eroga un flusso d'aria variabile per ottimizzare l'efficienza energetica e migliorando il comfort dell'utilizzatore. La diagnostica in tempo reale, gestita con sensori di pressione interni ed esterni, assicura che il dispositivo eroghi il flusso d'aria necessario a seconda della respirazione dell'utilizzatore pur mantenendo il minimo di 160 l/min come richiesto ma potendo arrivare a 240 l/min di aria filtrata in caso l'utilizzatore abbia una respirazione accelerata.

**Non c'è bisogno del Fit Test**

PowerCap® Infinity® elimina la necessità di Fit Test, assicurando che un alto volume di aria filtrata venga erogato alla zona di respirazione, offrendo un alto livello di protezione.

**Prestazioni TH3**

PowerCap® Infinity® offre una protezione respiratoria TH3, con un fattore di protezione nominale di 500 (UK APF 40). TH3 è la massima classificazione possibile nello standard EN12941:1998 + A2:2008.

**DPI Intelligente**

La diagnostica in tempo reale monitora il flusso due volte al secondo, dando all'utilizzatore un feedback accurato e dinamico. Durante l'elevata richiesta (respirazione accelerata dell'utilizzatore) il flusso in entrata è regolato e monitorato in maniera da mantenere sempre la pressione positiva all'interno del DPI. Il feedback sulle condizioni della batteria e del filtro viene dato tramite i led visibili dall'interno e dagli avvisi acustici.

**Protezione della Testa**

PowerCap® Infinity® è costruito attorno alla calotta in ABS super resistente dell'elmetto di sicurezza industriale EVO®5 Olympus®. Dotato di imbracatura a cricchetto Revolution® Flex, il casco è progettato per ridurre la pressione e garantire una vestibilità perfetta e un comfort che dura tutto il giorno.

**Visiera Protettiva e Panoramica**

La visiera di classe ottica 1 è conforme alla norma EN166.B, testata per resistere all'impatto di una sfera d'acciaio da 6mm sparata a 430 km/h. La visiera è dotata di pellicola protettiva sostituibile in policarbonato, per evitare graffi e prolungarne indefinitamente la durata.

**Filtri ad Alta Efficienza**

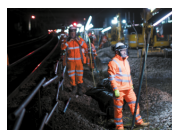
I filtri HEPA ad alta capacità insieme ai pre-filtri ed alle protezioni dei filtri aerodinamicamente ottimizzate, assicurano che PowerCap® Infinity® fornisca un minimo di 160 litri al minuto di aria filtrata con la massima efficienza della batteria. I filtri possono essere sostituiti facilmente utilizzando un attacco a baionetta a cambio rapido.

**Cuffie Protettive**

Il PowerCap® Infinity® è stato sviluppato per integrarsi perfettamente con le cuffie per elmetto Sonis® (opzionali). Progettato dal team di Ricerca e Sviluppo di JSP, collaborando con una struttura di ricerca di ingegneria acustica leader nel Regno Unito, la gamma Sonis® per elmetti raggiunge un imbattuto SNR 36dB. Il telaio ed il cuscinetto lavorano insieme per fornire un'ottima protezione e comfort all'utilizzatore.

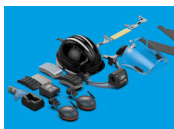
**Testato al Massimo**

Sono state condotte centinaia di ore di test del dispositivo in utilizzo mentre il soggetto utilizzava un tapis roulant, il tutto effettuato in una spazio isolato costruito appositamente e contenente particolati aerei concentrati di cloruro di sodio (NaCl). In questo modo si sono ottimizzati il peso, il bilanciamento e la tenuta delle guarnizioni. Sono stati condotti innumerevoli test con utilizzatori, mettendo il PowerCap® Infinity® alla prova in una grande varietà di mansioni e condizioni.

**Perfetto Contro Polveri e Particolati**

La problematica dell'esposizione lavorativa alle polveri e particolati è ben conosciuta ma ancora molto sottovalutata. Gli ultimi dati dell'HSE del Regno Unito (2017) mostrano che sono stati diagnosticati 18.000 nuovi casi di malattie





## Manutenzione Minima




PowerCap® Infinity® è stato sviluppato in maniera modulare, rendendolo possibile da smontare e rimontare per facilitare la pulizia e la manutenzione. Per garantire le prestazioni ottimali di PowerCap® Infinity® è importante che la manutenzione venga effettuata regolarmente. Non sono necessari strumenti speciali.

respiratorie legate all'attività lavorativa. Una percentuale significativa di questi era il risultato dell'esposizione ai particolati di silice. Mentre il problema è ampiamente riconosciuto e normalmente l'uso dei DPI respiratori viene richiesto, spesso non sono utilizzati o questi non sono adatti all'utilizzatore o all'ambiente nei quali vengono utilizzati.



### RANGE

### VIDEO



-  [youtu.be/jS1Fr-xVS1I](https://youtu.be/jS1Fr-xVS1I)
-  [youtu.be/IMJIVCKiTdo](https://youtu.be/IMJIVCKiTdo)
-  [youtu.be/u7dUKX-\\_vAc](https://youtu.be/u7dUKX-_vAc)

### DOWNLOAD

-  [Immagini Scaricabili \(ZIP\)](#)
-  [doc-powercap\\_infinity.pdf \(PDF\)](#)



JSP Limited, Worsham Mill, Minster Lovell, Oxford OX29 0TA, England.

Tel: +44 (0)1993 826050 / Fax: +44 (0)1993 824411 / Email: [sales@jsp-safety.com](mailto:sales@jsp-safety.com) / Web: [www.jsp-safety.com](http://www.jsp-safety.com)

Do Not Publish without written permission from JSP Limited. Contact [copyright@jsp-safety.com](mailto:copyright@jsp-safety.com). Information correct in the United Kingdom at date of issue and may be subject to change. Any third-party machine and automated translations processed by users may have inaccuracies and should not be relied upon.

Page 3 of 3 / Issued 28 Sep 2024 / Copyright 2018 - 2024. JSP Limited. All Rights Reserved.

