

Sonis®2 Ochronniki słuchu

Dodatkowa widoczność - Żółty / AEB020-0B1-C00



OPIS

Gama Sonis ® została stylowo zaprojektowana z kolorystyką odpowiadającą światłom drogowym dla łatwej identyfikacji. Materiały zostały dobrane pod kątem wydajności i komfortu użytkowania przez dłuższy czas, a staranna konstrukcja zapewnia niewielką liczbę kluczowych elementów, co ułatwia konserwację.

Średnie tłumienie

OPCJE

Ciemnoszary, Żółty (AEB020-0AY-900)

Dodatkowa widoczność - Żółty (AEB020-0B1-C00)



Biały / Żółty (AEB020-0A2-D01)

NORMY BEZPIECZEŃSTWA

EN 352-1



SPECYFIKACJE

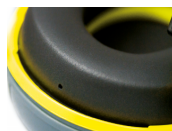
 Montaż Na pałąku	 SNR 31 dB
Materiał miseczeki ABS	Materiał pałąka TPE
Regulacja Tak	Higiena Zestaw Higieniczny
 BSI Kitemark Tak	 JSPCheck Tak
 Nadaje się do recyklingu Tak	Poziom kryterium (H)
 Waga Produktu 256g	Materiał pałąka Wyściełany materiałem tekstylnym
Poziom kryterium (H) 34	Poziom kryterium (M) 29
Poziom kryterium (L) 21	

CECHY



Wydajność

Seria ochronników słuchu Sonis® została zaprojektowana przez zespół badawczo-rozwojowy JSP. Współpracując z wiodącym ośrodkiem badawczym inżynierii akustycznej w Wielkiej Brytanii, opracowali oni serię ochronników słuchu, których szczytowa wartość współczynnika SNR wynosi 37.



Komfort

Profilowany pałąk ma wbudowaną strefę komfortu z wentylacją. Siła pałąka i powierzchnia poduszki współpracują ze sobą, aby zapewnić optymalny nacisk poduszki i komfort.



Personalizacja

Sonis® występują w wielu wariantach kolorystycznych w celu dostosowania do identyfikacji wizualnej firmy. Mogą być również personalizowane z logo firmy dla lepszej rozpoznawalności marki i zniechęcenia do kradzieży. Min. ilość zamówienia wymagana.



Regulowane stalowe ramiona

Aby ułatwić równomierne rozłożenie nacisku, użytkownik może odchyłać i regulować położenie nauszników w celu uzyskania optymalnego komfortu i dopasowania.



Higieniczne

Pałąk jest wykonany z TPE, dzięki czemu jest łatwy do czyszczenia. Pierścienie uszczelniające są łatwe do wymiany. Zestawy higieniczne są dostępne dla każdego modelu.



Opcjonalnie zwiększona widoczność

Gama Sonis® jest dostępna z miseczkami o zwiększonej widoczności i opaską odblaskową dla dodatkowej ochrony przy słabym oświetleniu.



Dodatkowa Widoczność

Gama Sonis® jest dostępna z miseczkami o zwiększonej widoczności i opaską odblaskową dla dodatkowej ochrony przy słabym oświetleniu.

LOGO

Boki

GAMA



JSP Limited, Worsham Mill, Minster Lovell, Oxford OX29 0TA, England.



Tel: +44 (0)1993 826050 / Fax: +44 (0)1993 824411 / Email: sales@jspafety.com / Web: www.jspafety.com

Do Not Publish without written permission from JSP Limited. Contact copyright@jspafety.com. Information correct in the United Kingdom at date of issue and may be subject to change. Any third-party machine and automated translations processed by users may have inaccuracies and should not be relied upon.


Page 2 of 3 / Issued 24 Jun 2026 / Copyright 2018 - 2026. JSP Limited. All Rights Reserved.



FILMY

-  www.youtube.com/watch?v=lwV07zfa1Z4
-  www.youtube.com/watch?v=AycQ2vqifWE

PLIKI DO POBRANIA

-  [Zbiór zdjęć \(ZIP\)](#)
-  [doc-sonis2-over-the-head-ear-muff.pdf \(PDF\)](#)

