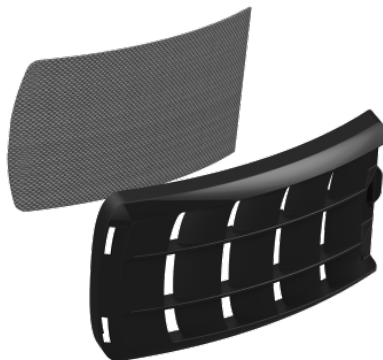


Powercap® Infinity® Ersatz-Vorfilter mit Abdeckungen

Packung mit 5 Filterpaaren und einem Paar an Vorfilter-Abdeckungen / CEU100-006-500



BESCHREIBUNG

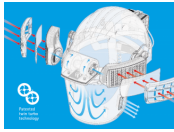
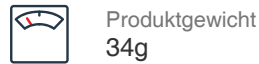
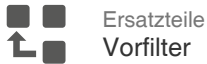
Vorfilter und Vorfilterabdeckungen für PowerCap® Infinity®. Es wird empfohlen, die Vorfilter täglich vor dem Gebrauch zu wechseln.

Verwenden Sie nur originale PowerCap® Infinity® -Filter, die paarweise von JSP oder seinen Händlern geliefert werden. Tauschen Sie stets beide Filter gleichzeitig aus. Verwenden Sie NIEMALS Druckluft an den Filtern, da dies die Schutzwirkung erheblich einschränkt.

OPTIONEN

Packung mit 5 Filterpaaren und einem Paar an Vorfilter-Abdeckungen (CEU100-006-500)





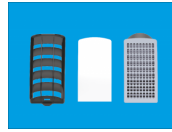
Kraftvolle Twin Turbo Leistung

Die patentierte Twin Turbo Technologie steuert den Luftstrom durch den vorderen Helmaufsatz um den Benutzerkomfort zu maximieren und die Energieeffizienz zu optimieren. Echtzeitdiagnosen stellen sicher, dass die Twin Turbo Motoreinheit den optimalen Luftstrom entsprechend den Anforderungen des Trägers liefert und den Ansaug- und Innendruck reguliert, wobei mindestens 160 Liter gefilterte saubere Luft pro Minute abgegeben werden.



Keine Dichtsitzprüfung (Fit-Test) notwendig

PowerCap® Infinity® macht eine Dichtsitzprüfung überflüssig und stellt sicher, dass ein hohes Volumen an sauberer Luft an die Atemzone abgegeben wird, was ein hohes Maß an Schutz bietet.



TH3 Performance

PowerCap® Infinity® bietet Atemschutz gemäß TH3 mit einem nominalen Schutzfaktor von 500 (D APF 100). TH3 ist die höchstmögliche Bewertung in der Norm EN12941: 1998 + A2: 2008.



Smart PSA

Echtzeit-Diagnose überwacht das System und den Träger zweimal pro Sekunde und gibt dem Benutzer eine genaue, dynamische Rückmeldung. Perioden mit hohem Atemluftbedarf werden überwacht und berücksichtigt, indem ständig ein positiver Druck im Beatmungsgerät aufrechterhalten wird. Die Rückmeldung über den Batterie- und Filterzustand erfolgt über das Head-Up-Display und akustische Meldungen.



Kopfschutz

PowerCap® Infinity® is built around the super strong ABS shell of the EVO@5 Olympus® industrial safety helmet. Fitted with the Revolution® Flex wheel ratchet harness, the helmet is designed to reduce pressure for the perfect fit and all-day comfort.



Hocheffiziente Filter

Die leistungsfähigen HEPA-Filter mit dem aerodynamisch optimierten Vorfilter sorgen dafür, dass PowerCap® Infinity® dem Anwender bei maximaler Akkuleistung 160 Liter saubere Luft pro Minute liefert. Die Filter können über ein intuitives Bajonett-System schnell und mühelos gewechselt werden.



Schlagfestes Panoramavisier

Das Visier der optischen Klasse 1 entspricht der Norm EN166.B und bietet Schlagschutz bei Geschwindigkeiten bis zu 434 km/h (geprüft mit einer 6-mm-Stahlkugel). Das Visier hat einen austauschbaren abziehbaren Visierschutz, um seine Lebensdauer zu verlängern.



Gehörschützer

Die PowerCap® Infinity® wurde so entwickelt, um nahtlos die optionalen Sonis®-Gehörschützer zu integrieren. Entwickelt vom JSP F&E-Team und in Zusammenarbeit mit einer führenden britischen Forschungseinrichtung für Akustik-Engineering, erreicht die Sonis®-Gehörschutzserie einen unübertroffenen SNR von 36 dB. Der Helmadapter und die Kissenoberfläche arbeiten zusammen, um optimalen Polsterdruck und Komfort zu bieten.



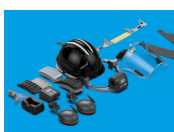
Getestet bis zum Maximum

Hunderte von Stunden menschlicher Laufbandtests wurden in einer eigens dafür gebauten Salzstaub-Challengekammer durchgeführt, um Masse, Balance und Dichtelemente zu optimieren. Schließlich wurden umfangreiche Benutzerversuche durchgeführt, bei denen die PowerCap® Infinity® unter verschiedensten harten Bedingungen getestet wurde.



Perfekter Sitz zur Staubbekämpfung

Staub am Arbeitsplatz ist ein bedeutendes Problem. Die neuesten HSE - Zahlen (2017) zeigen, dass 18.000 neue Fälle von arbeitsbedingten Atemwegserkrankungen diagnostiziert wurden. Ein bedeutender Anteil davon war das Ergebnis der Exposition gegenüber Quarz. Während das Problem weit verbreitet, anerkannt und die Verwendung von



Einfachste Wartung

PowerCap® Infinity® wurde entwickelt als modulares System, das sich leicht demontieren





und wieder zusammenbauen lässt, um eine einfache Reinigung und Wartung zu ermöglichen. Um die optimale Leistung von PowerCap® Infinity® sicherzustellen, ist es wichtig, dass die Wartung regelmäßig durchgeführt wird. Keine Spezialwerkzeuge erforderlich.

Atenschutzgeräten hoch ist, sind diese jedoch häufig nicht geeignet für die Person oder die Umgebung, in der es verwendet wird.


SERIE



VIDEOS

-  youtu.be/jS1Fr-xVS1I
-  youtu.be/IMJIVCKiTo
-  youtu.be/u7dUKX-_vAc

DOWNLOADS

-  [Bilderordner \(ZIP\)](#)
-  [doc-powercap_infinity.pdf \(PDF\)](#)



JSP Limited, Worsham Mill, Minster Lovell, Oxford OX29 0TA, England.

Tel: +44 (0)1993 826050 / Fax: +44 (0)1993 824411 / Email: sales@jspsafety.com / Web: www.jspsafety.com

Do Not Publish without written permission from JSP Limited. Contact copyright@jspsafety.com. Information correct in the United Kingdom at date of issue and may be subject to change. Any third-party machine and automated translations processed by users may have inaccuracies and should not be relied upon.

Page 3 of 3 / Issued 7 Apr 2025 / Copyright 2018 - 2025. JSP Limited. All Rights Reserved.

