

## Sonis®1 Gehörschützer

Dunkelgrau / Grün / AEB010-0AY-800



### BESCHREIBUNG

Das Sonis® Sortiment mit Ampel-Farbsystem ist sehr stylish und erleichtert die Identifizierung. Die Materialien wurden so ausgewählt, dass sie auch über längere Zeiträume hinweg leistungsfähig und komfortabel sind. Die sorgfältige Konstruktion gewährleistet eine geringe Anzahl von Schlüsselkomponenten für eine einfache Wartung.

Sonis®1 Gehörschützer bieten eine geringe Dämpfung

### OPTIONEN

**Dunkelgrau / Grün (AEB010-0AY-800)**

Zusätzliche Sichtbarkeit Grün (AEB010-0B1-B00)

Weiß / Grün (AEB010-0A1-R01)

### SICHERHEITSSTANDARDS

EN 352-1



## SPEZIFIKATIONEN



Montage  
Kopfband



SNR  
27 dB

Material der Kapseln  
ABS

Kopfband Material  
TPE

Einstellbar  
Ja

Hygiene  
Hygiene Kits



BSI Kitemark  
Ja



JSPCheck  
Ja



Wiederverwendbar  
Ja



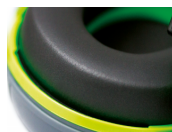
Produktgewicht  
213g

## EIGENSCHAFTEN



### Leistung

Die innovative Produktreihe von Sonis® - Gehörschützern wurde von unserem Team aus JSP Forschern entwickelt. Gemeinsam mit führenden Forschungsinstituten im Bereich der Akustik haben sie eine Gehörschutzserie entwickelt, die einen ungeschlagenen Spitzenwert von 37 SNR erreicht.



### Komfort

Das übergeformte Kopfband hat einen integrierten Komfortbereich mit Belüftungsschlitzen. Die Kopfbandkraft und die Polsterfläche wirken zusammen, um einen optimalen Polsterdruck und Komfort zu gewährleisten.



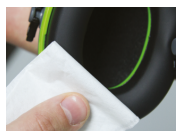
### Personalisierung

Sonis®-Kapseln können farblich an Ihre Bedürfnisse angepasst und mit Ihrem Firmenlogo bedruckt werden. Damit steigern Sie den Wiedererkennungswert und beugen Verlust vor. Es gelten Mindestbestellmengen.



### Verstellbare Stahlbügel

Für eine gleichmäßige Druckverteilung kann der Träger die Position der Kapsel neigen und verstellen und so einen optimalen und angenehmen Sitz erreichen.



### Hygiene

Das Kopfband ist aus TPE gefertigt und lässt sich besonders leicht reinigen. Die Dichtungsringe sind leicht austauschbar. Für jedes Modell sind Reinigungs-Sets erhältlich.



### Optional Zusätzliche Sichtbarkeit

Die Sonis® Serie ist mit zusätzlichen Sichtbarkeitskapseln und einem reflektierenden Kopfband für zusätzlichen Schutz bei schlechten Lichtverhältnissen erhältlich.

## LOGO

☒ Beidseitig

## SERIE

sonis1

## VIDEOS

- [www.youtube.com/watch?v=lwV07zfa1Z4](https://www.youtube.com/watch?v=lwV07zfa1Z4)
- [www.youtube.com/watch?v=AycQ2vqifWE](https://www.youtube.com/watch?v=AycQ2vqifWE)

## DOWNLOADS

- [Bilderordner \(ZIP\)](#)
- [doc-sonis1-over-the-head-ear-muff.pdf \(PDF\)](#)



JSP Limited, Worsham Mill, Minster Lovell, Oxford OX29 0TA, England.

Tel: +44 (0)1993 826050 / Fax: +44 (0)1993 824411 / Email: [sales@jspsafety.com](mailto:sales@jspsafety.com) / Web: [www.jspsafety.com](http://www.jspsafety.com)

Do Not Publish without written permission from JSP Limited. Contact [copyright@jspsafety.com](mailto:copyright@jspsafety.com). Information correct in the United Kingdom at date of issue and may be subject to change. Any third-party machine and automated translations processed by users may have inaccuracies and should not be relied upon.

Page 2 of 2 / Issued 2 Feb 2026 / Copyright 2018 - 2026. JSP Limited. All Rights Reserved.

