

Sonis®1 montowalne ochronniki słuchu

Ciemnoszary / Zielony / AEB010-0CY-800



OPIS

Gama Sonis ® została stylowo zaprojektowana z kolorystyką odpowiadającą światłom drogowym dla łatwej identyfikacji. Materiały zostały dobrane pod kątem wydajności i komfortu użytkownika przez dłuższy czas, a staranna konstrukcja zapewnia niewielką liczbę kluczowych elementów, co ułatwia konserwację.

Montowane ochronniki słuchu Sonis®1 oferują niski poziom tłumienia.

OPCJE

Ciemnoszary / Zielony (AEB010-0CY-800)

Biały / Hi-Vis Zielony (AEB010-0C1-R00)

NORMY BEZPIECZEŃSTWA

EN 352-3



SPECYFIKACJE

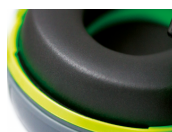
 Montaż Hełm	 SNR 26 dB
Materiał miseczki ABS	Regulacja Tak
Higiena Zestaw Higieniczny	 BSI Kitemark Tak
 JSPCheck Tak	 Nadaje się do recyklingu Tak
 Waga Produktu 208g	Poziom kryterium (H) 32
Poziom kryterium (M) 23	Poziom kryterium (L) 15

CECHY



Wydajność

Seria ochronników słuchu Sonis® została zaprojektowana przez zespół badawczo-rozwojowy JSP. Współpracując z wiodącym ośrodkiem badawczym inżynierii akustycznej w Wielkiej Brytanii, opracowali oni serię ochronników słuchu, których szczytowa wartość współczynnika SNR wynosi 37.



Komfort

Profilowany pałąk ma wbudowaną strefę komfortu z wentylacją. Siła pałąka i powierzchnia poduszki współpracują ze sobą, aby zapewnić optymalny nacisk poduszki i komfort.



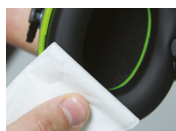
Personalizacja

Sonis® występują w wielu wariantach kolorystycznych w celu dostosowania do identyfikacji wizualnej firmy. Mogą być również personalizowane z logo firmy dla lepszej rozpoznawalności marki i zniechęcenia do kradzieży. Min. ilość zamówienia wymagana.



Regulowane stalowe ramiona

Aby ułatwić równomierne rozłożenie nacisku, użytkownik może odchyłać i regulować położenie nauszników w celu uzyskania optymalnego komfortu i dopasowania.



Higieniczne

Pałąk jest wykonany z TPE, dzięki czemu jest łatwy do czyszczenia. Pierścienie uszczelniające są łatwe do wymiany. Zestawy higieniczne są dostępne dla każdego modelu.



Uniwersalna kompatybilność

Uniwersalne gniazda hełmów JSP pozwalają na łatwe dopasowanie ochronników słuchu Sonis®, a także systemów wizjerów EVOGuard® i Surefit™ dla maksymalnej ochrony.




LOGO

Boki



GAMA

SONIS 1

FILMY

-  www.youtube.com/watch?v=lwV07zfa1Z4
-  www.youtube.com/watch?v=jsG1H-3WQ-U
-  www.youtube.com/watch?v=lwV07zfa1Z4

PLIKI DO POBRANIA

-  [Zbiór zdjęć \(ZIP\)](#)
-  [doc-sonis1-helmet-mounted.pdf \(PDF\)](#)



JSP Limited, Worsham Mill, Minster Lovell, Oxford OX29 0TA, England.

Tel: +44 (0)1993 826050 / Fax: +44 (0)1993 824411 / Email: sales@jspafety.com / Web: www.jspafety.com

Do Not Publish without written permission from JSP Limited. Contact copyright@jspafety.com. Information correct in the United Kingdom at date of issue and may be subject to change. Any third-party machine and automated translations processed by users may have inaccuracies and should not be relied upon.

Page 2 of 2 / Issued 7 Jun 2026 / Copyright 2018 - 2026. JSP Limited. All Rights Reserved.

