

## Powercap® Infinity® luchtstroomindicator testunit

Standaard / CEU140-001-100



### BESCHRIJVING

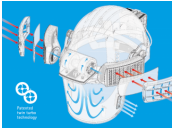
Gebruik de luchtstroomindicatoreenheid om het luchtstroomniveau te controleren voordat u de eenheid bedient. Wanneer de unit is ingeschakeld, zal de bal in de groene zone drijven, wat aangeeft dat er voldoende stroming is.

### OPTIES

**Standaard (CEU140-001-100)**

Reserve  
LuchtstroomindicatorGewicht product  
27g

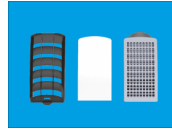
## KENMERKEN

**Krachtige Twin Turbo**

De gepatenteerde Twin Turbo Technologie regelt de luchtstroom door het hoofdeinde om het comfort voor de gebruiker te maximaliseren en de energiezuinigheid te optimaliseren. Real-time diagnostiek zorgt ervoor dat de motorunit met dubbele waaier de optimale luchtstroom levert, afhankelijk van de eisen van de drager, en regelt de inlaat en interne druk, waardoor minimaal 160 liter gefilterde schone lucht per minuut wordt geleverd.

**Geen FACE FIT-test nodig**

PowerCap® Infinity® maakt pasvormtesten overbodig en zorgt ervoor dat een grote hoeveelheid schone lucht wordt toegevoerd aan de ademzone, wat een hoog niveau van bescherming biedt.

**TH3 Prestaties**

PowerCap® Infinity® biedt ademhalingsbescherming tot TH3, met een nominale beschermingsfactor van 500 (UK APF 40). TH3 is de hoogst mogelijke classificatie in de EN12941:1998 + A2:2008 norm.

**Slimme persoonlijke beschermingsmiddelen**

Realtime diagnostiek controleert het systeem en de drager twee keer per seconde, waardoor de gebruiker nauwkeurige, dynamische feedback krijgt. Periodes van hoge ademhalingsbehoefte worden gecontroleerd en opgevangen door constant een positieve druk in het ademhalingsstoestel te handhaven. Feedback over de toestand van de batterij en het filter wordt gegeven via het heads-up display en hoorbare meldingen.

**Hoofdbescherming**

PowerCap® Infinity® is gebouwd rond de supersterke ABS-schaal van de EVO@5 Olympus® industriële veiligheidshelm. De helm is uitgerust met het Revolution® Flex draaiknop harnas en is ontworpen om de druk te verminderen voor de perfecte pasvorm en de hele dag comfort.

**Panaromisch Valscherm**

Het vizier van optische klasse 1 voldoet aan EN166.B en biedt bescherming tegen stoten bij snelheden tot 270 mph (getest met een 6 mm stalen kogellager). Het vizier heeft een vervangbare verwijderbare vizierbeschermer om de levensduur te verlengen.

**Zeer efficiënte filters**

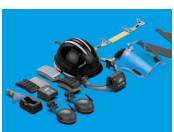
De HEPA-filters met hoge capaciteit in combinatie met de aerodynamisch geoptimaliseerde voorfilterafdekkingen zorgen ervoor dat PowerCap® Infinity® 160 liter schone lucht per minuut levert aan de gebruiker met maximale batterijefficiëntie. Filters kunnen moeiteloos worden vervangen met behulp van een intuïtief snel verwisselbaar bajonetsysteem.

**Oorbeschermers**

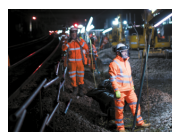
De PowerCap® Infinity® is ontwikkeld om naadloos aan te sluiten op de optionele Sonis® op de helm gemonteerde oorbeschermers. Ontworpen door het R&D team van JSP en in samenwerking met een toonaangevend onderzoeksinstituut op het gebied van akoestiek in het Verenigd Koninkrijk, bereikt de Sonis® op de helm gemonteerde serie een ongeëvenaarde SNR van 36dB. De helmadapter en het kussenoppervlak werken samen om een optimale kussendruk en comfort te bieden.

**Getest tot de MAX**

Honderden uren menselijke loopbandtests werden uitgevoerd in een speciaal gebouwde zoutstof testkamer om de massa, balans en afdichtingselementen te optimaliseren. Er zijn uitgebreide gebruikerstests uitgevoerd, waarbij de PowerCap® Infinity® onder verschillende zware omstandigheden is getest.

**Minimaal onderhoud**

PowerCap® Infinity® is ontwikkeld als modulair systeem, waardoor het eenvoudig te demonteren en te monteren is voor reiniging en onderhoud.

**Perfekte pasvorm om stof te bestrijden**

Stof op de werkplek is een belangrijk probleem. Uit de laatste cijfers van de HSE (2017) blijkt dat er 18.000 nieuwe gevallen van werkgerelateerde

JSP Limited, Worsham Mill, Minster Lovell, Oxford OX29 0TA, England.

Tel: +44 (0)1993 826050 / Fax: +44 (0)1993 824411 / Email: sales@jsp-safety.com / Web: www.jsp-safety.com

Do Not Publish without written permission from JSP Limited. Contact copyright@jsp-safety.com. Information correct in the United Kingdom at date of issue and may be subject to change. Any third-party machine and automated translations processed by users may have inaccuracies and should not be relied upon.

Page 2 of 3 / Issued 22 Nov 2024 / Copyright 2018 - 2024, JSP Limited. All Rights Reserved.



Voor optimale prestaties van PowerCap® Infinity® is het belangrijk dat er regelmatig onderhoud wordt uitgevoerd. Geen specialistisch gereedschap nodig.

ademhalingsaandoeningen zijn gediagnosticeerd. Een aanzienlijk deel hiervan was het gevolg van blootstelling aan silica. Hoewel het probleem algemeen wordt erkend en er veel ademhalingsapparatuur wordt gebruikt, is deze vaak niet geschikt voor de persoon of de omgeving waarin deze wordt gebruikt.



## BEREIK



## VIDEO'S

-  [youtu.be/jS1Fr-xVS1I](https://youtu.be/jS1Fr-xVS1I)
-  [youtu.be/IMJIVCKiTdo](https://youtu.be/IMJIVCKiTdo)
-  [youtu.be/u7dUKX-\\_vAc](https://youtu.be/u7dUKX-_vAc)

## DOWNLOADS

-  [Pakket afbeeldingen \(ZIP\)](#)
-  [doc-powercap\\_infinity.pdf \(PDF\)](#)



JSP Limited, Worsham Mill, Minster Lovell, Oxford OX29 0TA, England.

Tel: +44 (0)1993 826050 / Fax: +44 (0)1993 824411 / Email: [sales@jspsafety.com](mailto:sales@jspsafety.com) / Web: [www.jspsafety.com](http://www.jspsafety.com)

Do Not Publish without written permission from JSP Limited. Contact [copyright@jspsafety.com](mailto:copyright@jspsafety.com). Information correct in the United Kingdom at date of issue and may be subject to change. Any third-party machine and automated translations processed by users may have inaccuracies and should not be relied upon.

Page 3 of 3 / Issued 22 Nov 2024 / Copyright 2018 - 2024. JSP Limited. All Rights Reserved.

