

Hardcap A1+™ micro-visière 2.5cm

Gris/Rouge avec visière réfléchissante / ABT000-30L-500



DESCRIPTION

La casquette HardCap™ A1+ est une des innovations majeures de JSP en matière de conception d'équipements de protection de la tête. Conçue pour surpasser les normes les plus récentes, EN812:2012, des années de réflexion et de conception ont été entreprises pour développer un produit qui est inégalé tant en termes de performance que de style. Élégante et discrète, il est presque impossible de la distinguer d'une casquette de baseball standard.

Design unique qui permet un bon ajustement à toutes les morphologies. Un ajustement précis situé sous l'os occipital à l'arrière du crâne. Coque amovible et textile lavable en machine pour des questions d'hygiène. Basane en éponge pour plus de confort. Toutes les couleurs sont dotées d'un subtil liseré réfléchissant pour une meilleure visibilité.




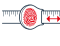

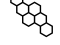



OPTIONS

- Noir (ABT000-001-100)
- Noir/Gris (ABT000-005-000)
- Noir/Orange haute-visibilité (ABT000-00N-500)
- Gris/Rouge (ABT000-00L-500)
- Gris/Rouge avec visière réfléchissante (ABT000-30L-500)**
- Orange haute-visibilité (ABT000-001-600)
- Bleu (ABT000-002-100)

NORMES

EN 812

INFORMATIONS TECHNIQUES

 Visière 2.5cm	 Résistance à l'impact 12 x 4 Joules
 Résistance aux chocs latéraux 12 Joules	 Température Maximale +50°C
 Température Minimale -10°C	 Calotte PEHD Oui
 Recyclable Calotte: Oui	 Serrage glissière Glissière
 Ventilation Oui	 Option réfléchissante Norme
 Ignifugé Facultatif	 BSI Kitemark Oui
 Lavable en machine à Max 40°C	 Poids du produit 155g
 Tour de tête: 53-64cm	

CARACTÉRISTIQUES



Protection circulaire

La coque assure une protection contre les heurts sur les côtés et sur le sommet. Coque amovible et textile lavable en machine pour des questions d'hygiène.



Ajustement & confort

Ajustement unique à une main pour s'adapter rapidement et confortablement à la plupart des tailles et formes de tête. Taille adaptable de 53cm à 63cm.



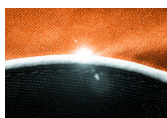
Haute-visibilité

Disponible en orange et jaune haute visibilité. Idéale pour les environnements à faible luminosité.



Ventilation

Des ouvertures dans la coque et des bandes latérales aérées sur le textile de la casquette pour un confort amélioré.



Liseré réfléchissant

Le liseré réfléchissant sur tous les modèles ajoute une visibilité supplémentaire.



Visières disponibles

Disponible avec trois tailles de visière : micro (2.5cm), courte (5cm) et longue (7cm).



JSP Logo Express®



Renforcez votre identité d'entreprise en rajoutant votre logo à nos casques. Quantité minimale de commande et frais de maquette applicables.

GAMME

HardCap A1+

VIDÉOS

 www.youtube.com/watch?v=P0rp9h9D6j0



JSP Limited, Worsham Mill, Minster Lovell, Oxford OX29 0TA, England.

Tel: +44 (0)1993 826050 / Fax: +44 (0)1993 824411 / Email: sales@jsp-safety.com / Web: www.jsp-safety.com

Do Not Publish without written permission from JSP Limited. Contact copyright@jsp-safety.com. Information correct in the United Kingdom at date of issue and may be subject to change. Any third-party machine and automated translations processed by users may have inaccuracies and should not be relied upon.

Page 2 of 3 / Issued 25 May 2026 / Copyright 2018 - 2026. JSP Limited. All Rights Reserved.



TÉLÉCHARGEMENTS

 [Pack d'images \(ZIP\)](#)

 [doc-hardcap-a1.pdf \(PDF\)](#)



JSP Limited. Worsham Mill. Minster Lovell. Oxford OX29 0TA. England.

Tel: +44 (0)1993 826050 / Fax: +44 (0)1993 824411 / Email: sales@jspsafety.com / Web: www.jspsafety.com

Do Not Publish without written permission from JSP Limited. Contact copyright@jspsafety.com. Information correct in the United Kingdom at date of issue and may be subject to change. Any third-party machine and automated translations processed by users may have inaccuracies and should not be relied upon.

Page 3 of 3 / Issued 25 May 2026 / Copyright 2018 - 2026. JSP Limited. All Rights Reserved.

